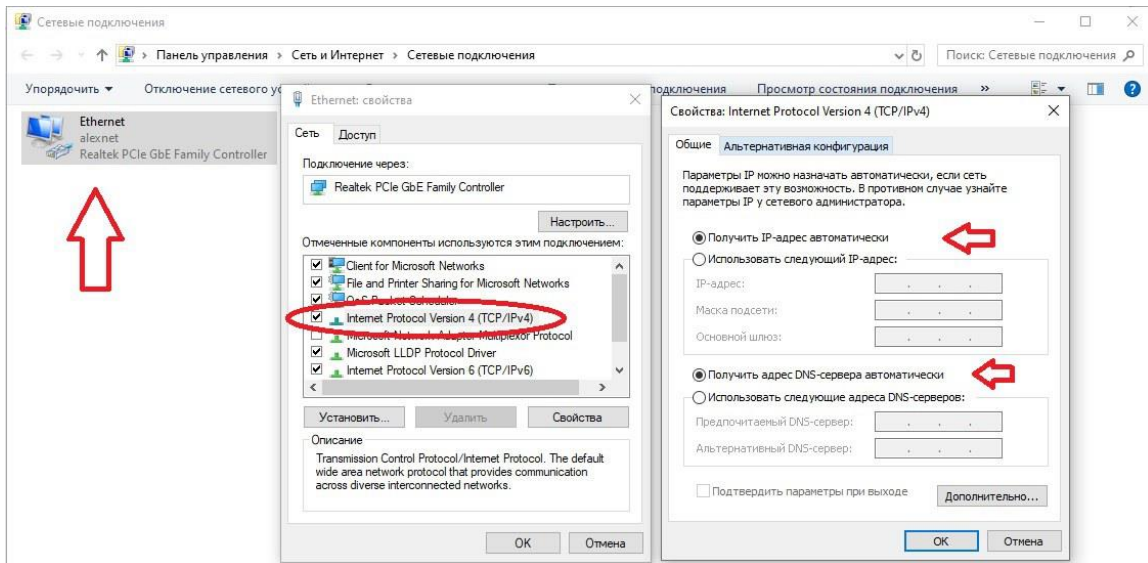
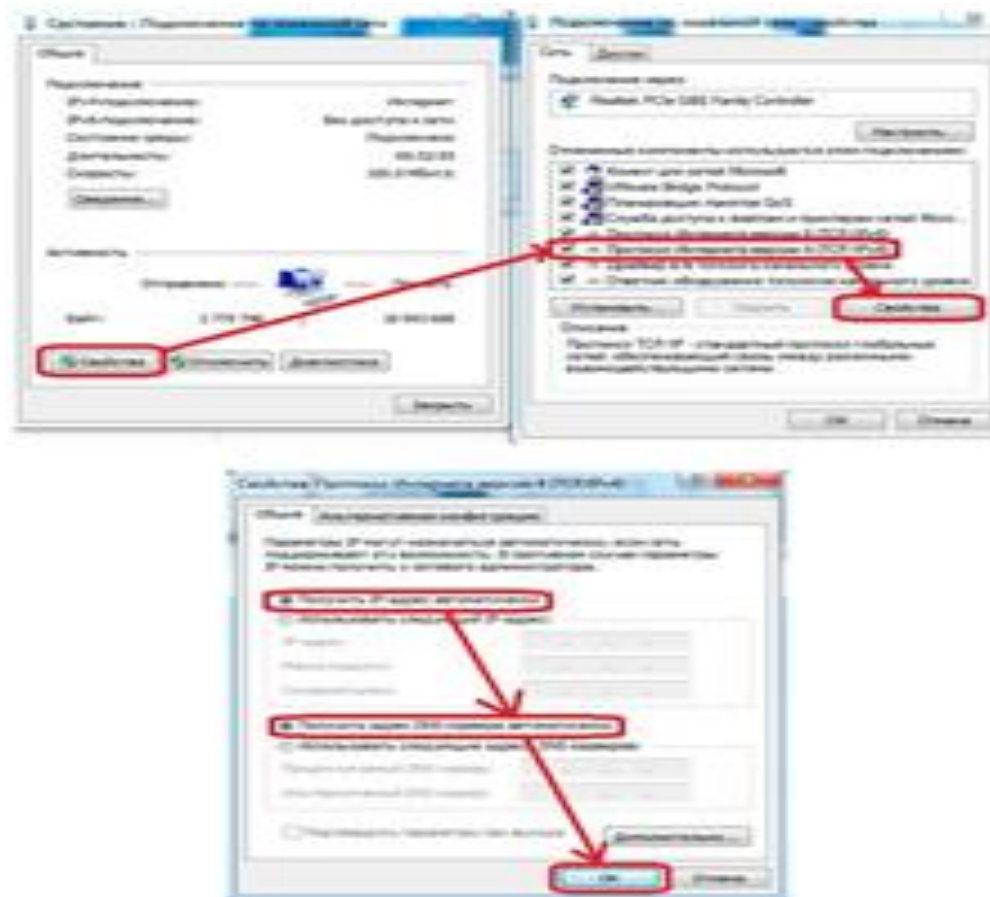
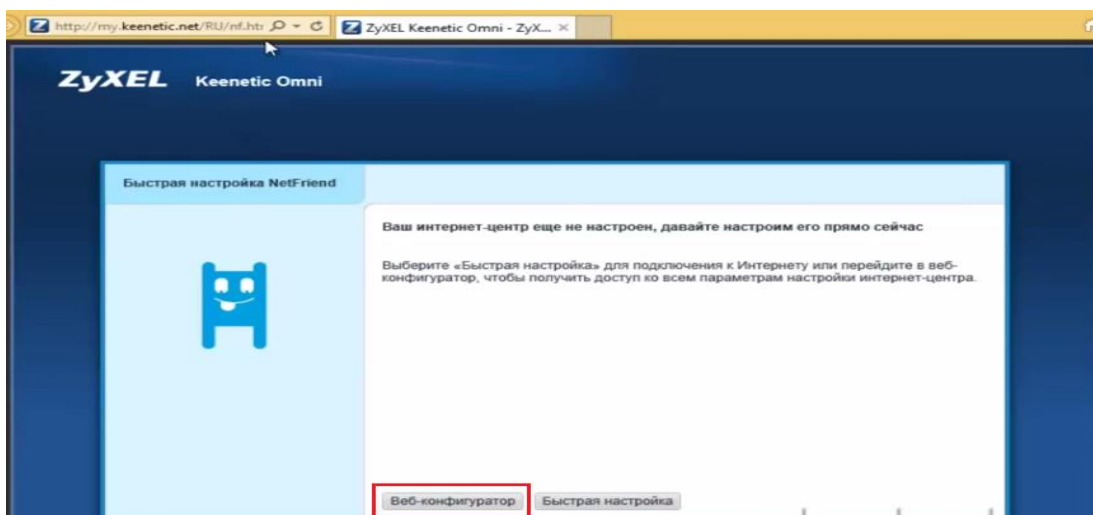


Для настройки необходимо чтобы получение сетевых реквизитов на компьютере было выставлено на автоматический режим.



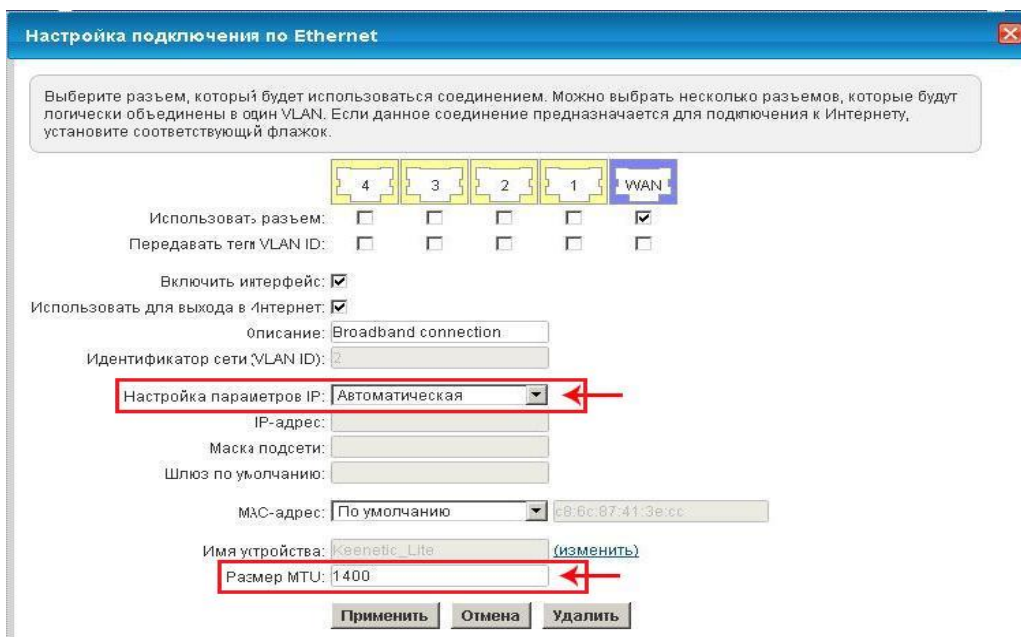
После подключение роутера к компьютеру зайдём на него. Для этого откроем любой браузер. В адресной строке набираем 192.168.0.1 (192.168.1.1) и жмём «Enter», высветится окно авторизации, здесь указываем Имя пользователя – admin, Пароль – 1234 (по умолчанию).



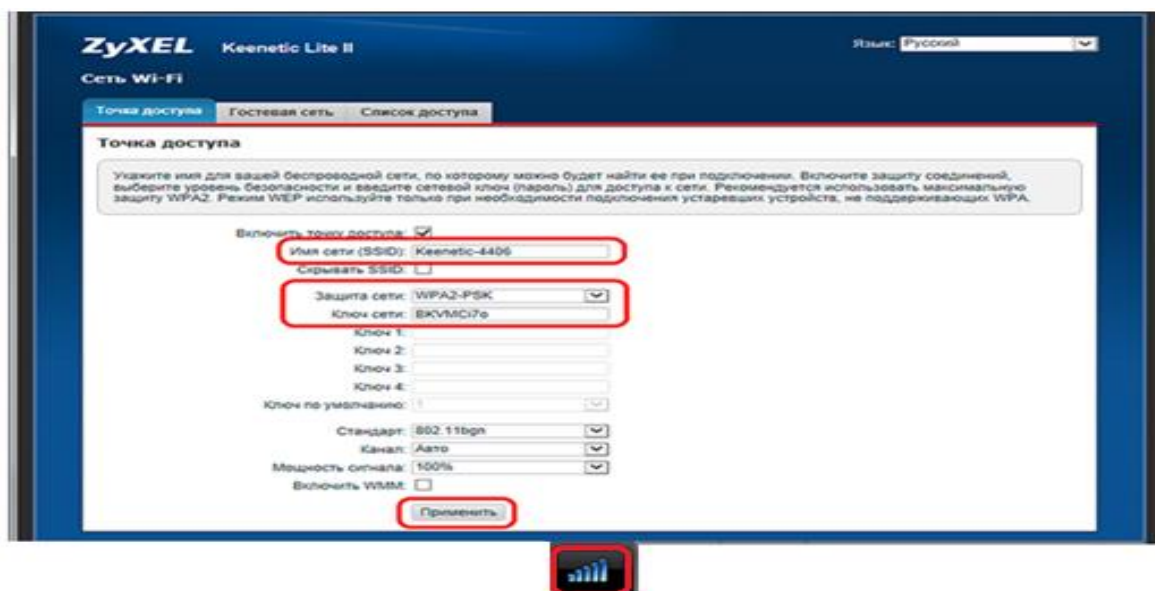


Переходим в раздел **Интернет**, и в пункте «**Подключения**», кликнем по ссылке Broadband connection (ISP). Здесь нужно проверить чтобы поля «**Настройка параметров IP**» было выбрано Автоматическая.

-: **Wan Connection Mode** (Режим Подключения) выбираем - "Подключаться Автоматически" (**Connect Automatically**).



После этого перейдите в меню настройки **Беспроводной сети**. Откроется окно, изображённое ниже:



В открывшемся окне можно изменить значения полей **«Имя сети (SSID)»** и **«Ключ Сети (пароль от беспр. Сети)»**, которые стоят по умолчанию, на желаемые.

В поле **«Защита сети»** выбираем из списка **«WPA2-PSK»**.

После этого нажмите кнопку **«Применить»**.

**Настройка завершена.**